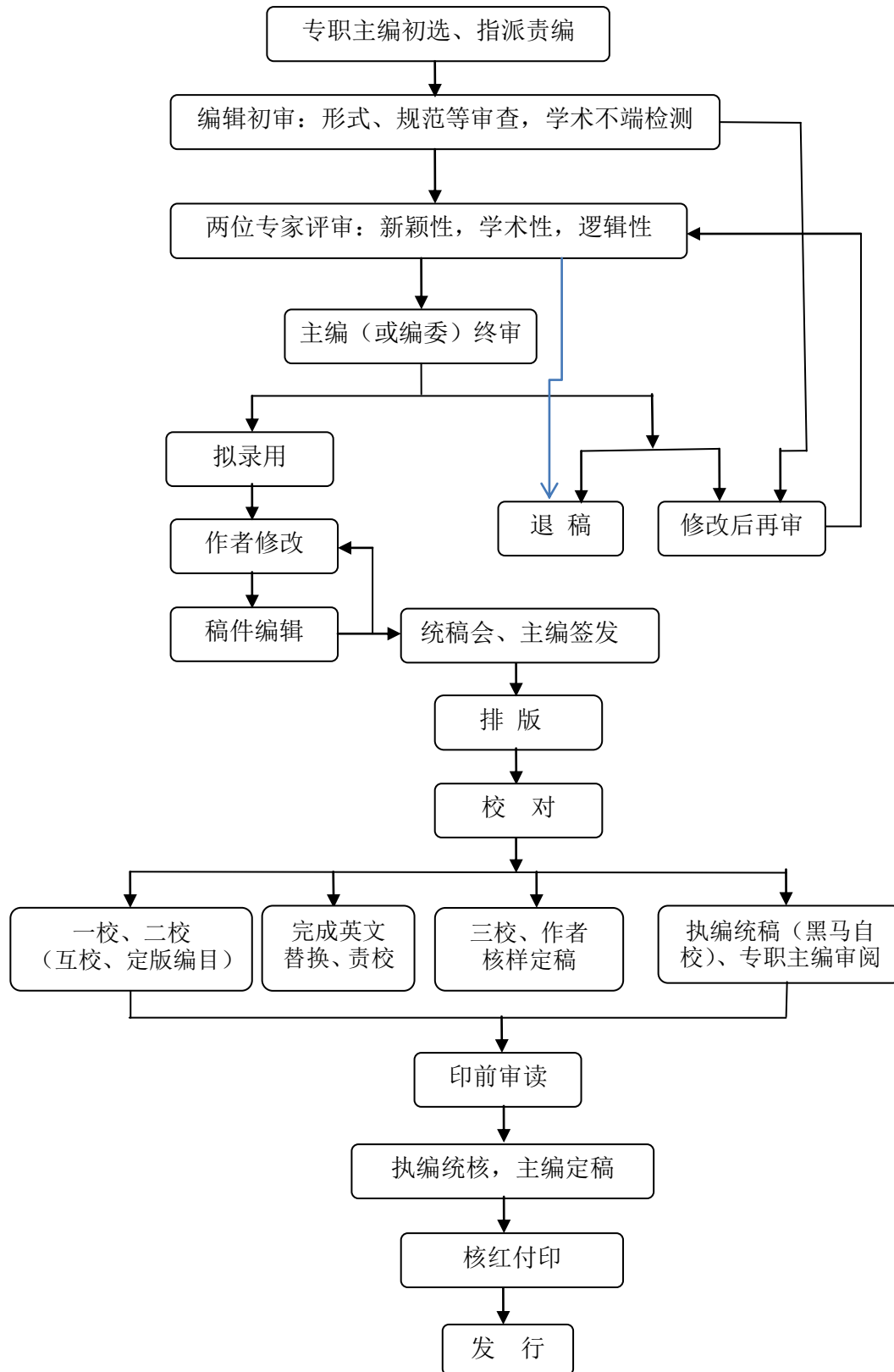


# 《林业工程学报》稿件处理及执编工作流程



**注：**1) 稿件编定后应发作者核对确认；2) 一校侧重内容，二校侧重规范，三校综合检查；3) 二校前应完成英文摘要替换，二校时英文摘要完成统一核校；4) 二校定版后由执编统一发送版面费通知；5) 三校同时由各责编发送 PDF 给作者核清样。